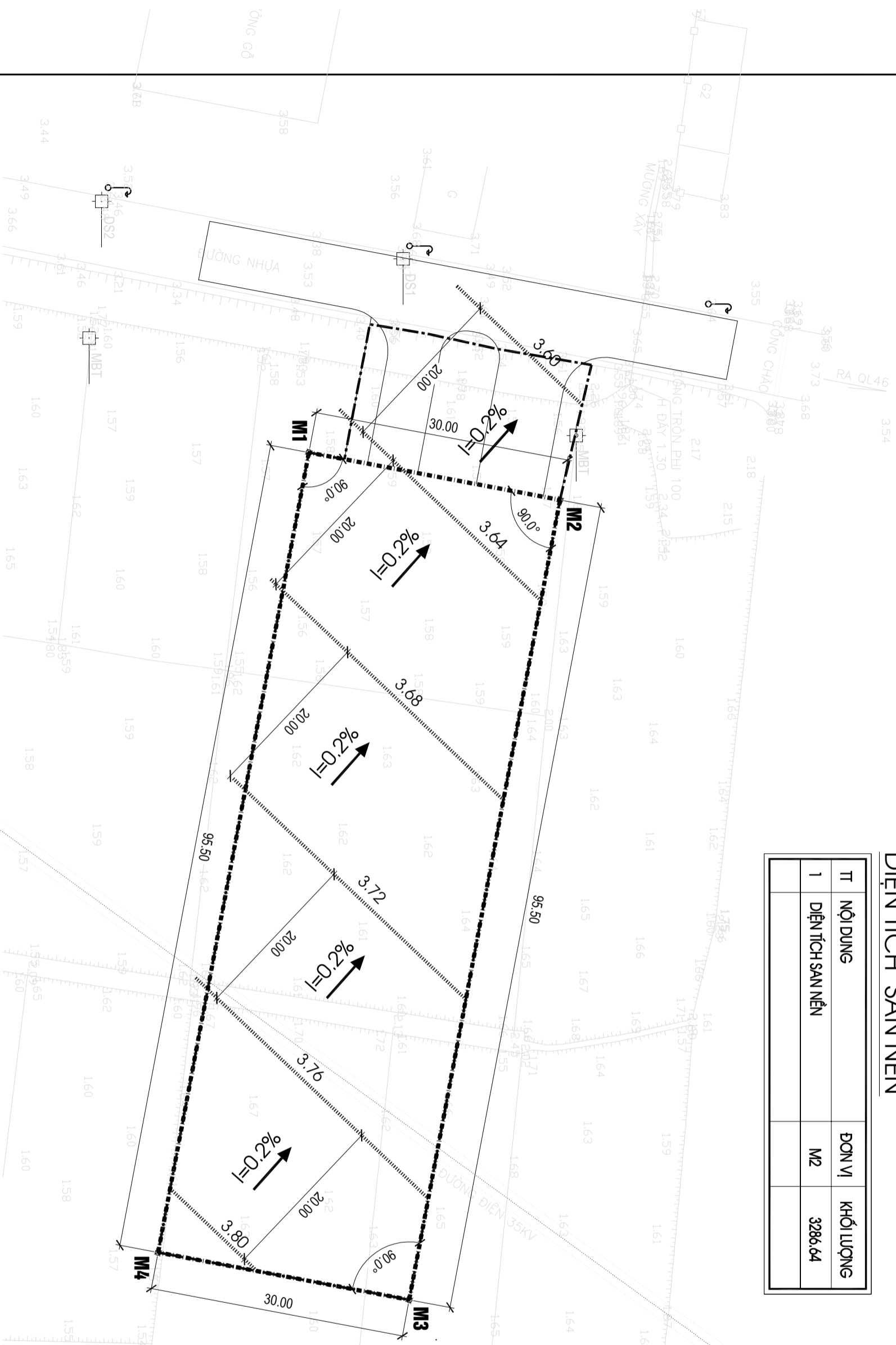


DIỆN TÍCH SAN NỀN

TT	NỘI DUNG	ĐƠN VỊ	KHỐI LƯỢNG
1	DIỆN TÍCH SAN NỀN	M2	3286,64



--- RANH GIỚI SAN NỀN

4.30

..... ĐƯỜNG ĐỒNG MỨC SAN NỀN

I=0.25%



ĐỘ ĐỐC, HƯỚNG ĐỐC SAN NỀN

HIỆU CHỈNH

LẦN	NGÀY	THIẾT KẾ	DUYỆT
1			
2			
3			

CƠ QUAN THẨM ĐỊNH

CHỦ ĐẦU TƯ

CÔNG TY TNHH TÂN NGUYỄN NGHỆ AN

CÔNG TRÌNH
CỬA HÀNG KINH DOANH VẬT LIỆU XÂY DỰNG
TẠI XÃ HƯNG TÂN, HUYỆN HƯNG NGUYÊN, TỈNH NGHỆ AN

ĐỊA ĐIỂM

XÃ HƯNG TÂN, HUYỆN HƯNG NGUYÊN

TÊN BẢN VẼ

ĐỒNG MỨC SAN NỀN

CÔNG TY CỔ PHẦN
TƯ VẤN THIẾT KẾ VÀ ĐẦU TƯ XÂY DỰNG
78



VĂN PHÒNG TƯ VẤN THIẾT KẾ
ĐỊA CHỈ: 180/1 - TỈNH TRẦN QUẢN HẠNH - NGHỆ LỘC - NGHỆ AN
ĐIỆN THOẠI: 038.3588166 - 038.3588288

GIẢI ĐỐC

NGUYỄN TIÊN DŨNG

CHỦ TRƯ

KS. NGUYỄN CÔNG CHÍNH

THIẾT KẾ

KS. NGUYỄN VĂN DŨNG

THIẾT KẾ

KS. NGUYỄN VĂN DŨNG

QUẢN LÝ

KS. NGUYỄN CÔNG CHÍNH

HỒ SƠ TICS

NGÀY THÁNG

11/2023

TỶ LỆ BẢN VẼ

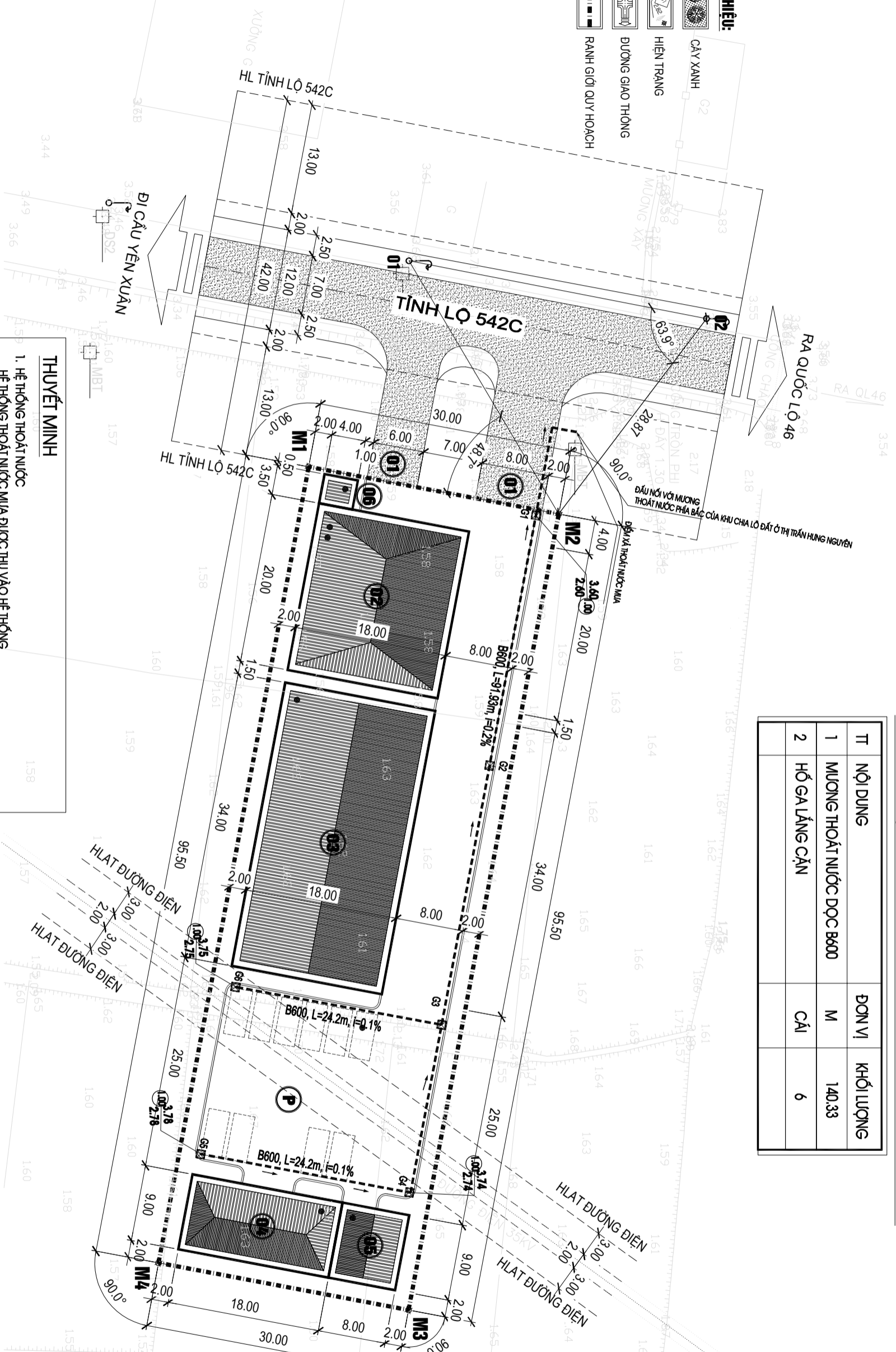
1/100, 1/1000

SỐ BẢN VẼ

KHOẢNG MƯƠNG THOÁT NƯỚC MƯA

TT	NỘI DUNG	ĐƠN VỊ	KHOẢNG LƯỢNG
1	MƯƠNG THOÁT NƯỚC ĐỌC B600	M	140.33
2	HỒ GA LẮNG CẠN	CÁI	6

- KÝ HIỆU:**
- CÂY XANH
 - HIỆN TRẠNG
 - ĐƯỜNG GIAO THÔNG
 - RANH GIỚI QUY HOẠCH



THUYẾT MINH

1. HỆ THỐNG THOÁT NƯỚC
 HỆ THỐNG THOÁT NƯỚC MƯA ĐƯỢC THU VÀO HỆ THỐNG
 MƯƠNG THOÁT NƯỚC XUNG QUANH KHUÔN VƯỜN THOÁT RA ĐẦU NỐI VỚI MƯƠNG
 THOÁT NƯỚC PHÍA BẮC CỦA KHU CHIA LỘ ĐẤT Ở THỊ TRẤN HUNG NGUYÊN
 KHẤU ĐỘ MƯƠNG THOÁT NƯỚC B=0.6M, L=140.33M

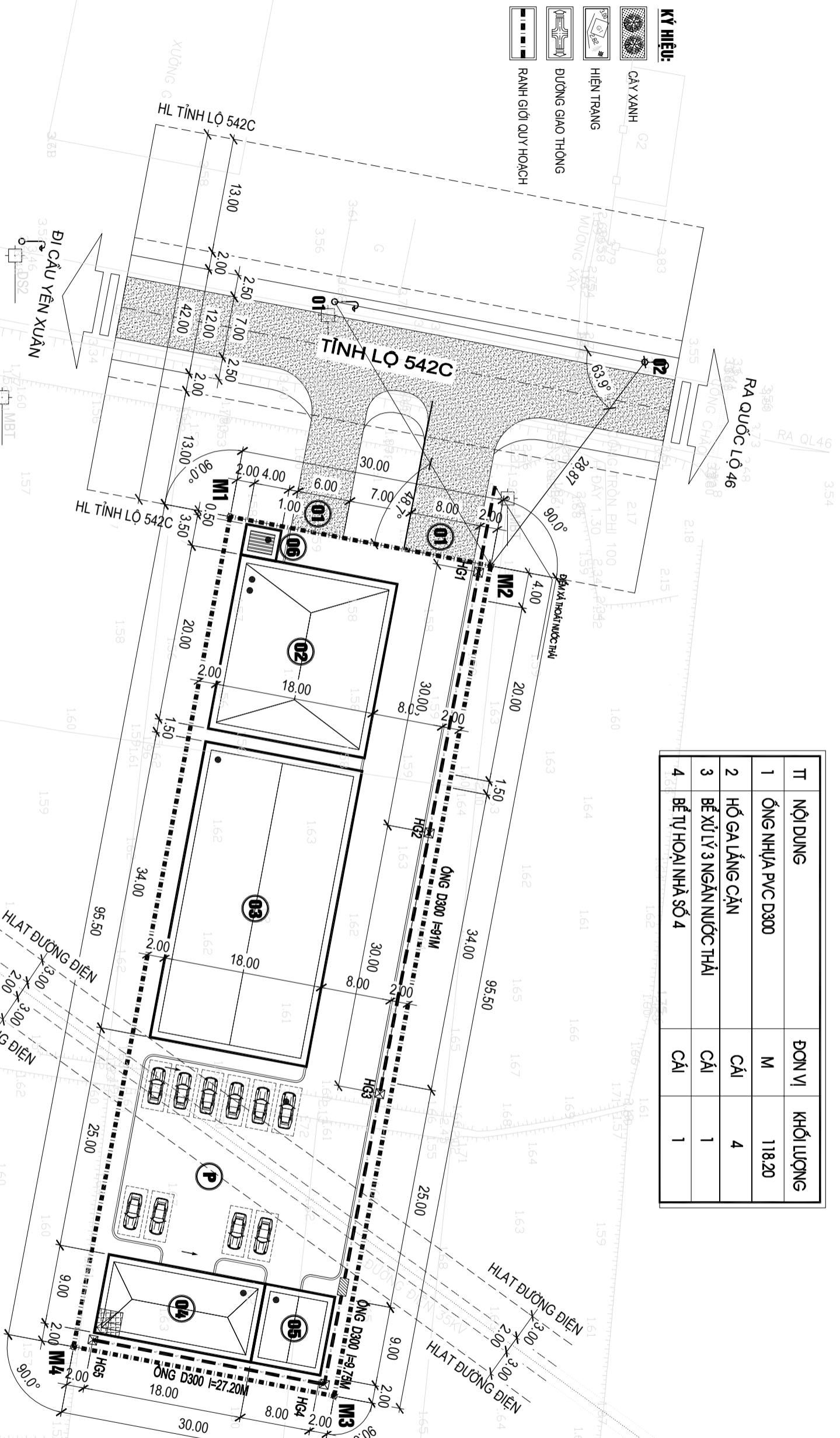
CAO ĐỘ ĐÌNH MƯƠNG 4.50
 CHIỀU CAO MƯƠNG 3.15
 ĐƠN VỊ BẢN VẼ MẶT BẰNG BỐ TRÍ : M
 RANH GIỚI QUY HOẠCH
 MƯƠNG THOÁT NƯỚC

HIỆU CHỈNH		LÀM	NGÀY	THIẾT KẾ	DUYỆT
		1			
		2			
		3			

CƠ QUAN THẨM ĐỊNH	
CHỦ ĐẦU TƯ	
CÔNG TY TNHH TÀI NGUYÊN NGHỆ AN	
CÔNG TRÌNH	
CỬA HÀNG KINH DOANH VẬT TIÊU XÂY DỰNG	
TẠI XÃ HƯNG TÂN, HUYỆN HƯNG NGUYÊN, TỈNH NGHỆ AN	
ĐỊA ĐIỂM	
XÃ HƯNG TÂN, HUYỆN HƯNG NGUYÊN	
TÊN BẢN VẼ	
MẶT BẰNG THOÁT NƯỚC MƯA	
CÔNG TY CỔ PHẦN	
TƯ VẤN THIẾT KẾ VÀ ĐẦU TƯ XÂY DỰNG	
78	
VĂN PHÒNG TƯ VẤN THIẾT KẾ	
ĐỊA CHỈ: 100/1 - THỊ TRẤN QUẬN LÂM - NGHỆ LỘC - NGHỆ AN	
ĐIỆN THOẠI: 038.358146 - 038.35820288	
GIAI ĐỐC	
NGUYỄN TIẾN DŨNG	
CHỦ TRÌ	
K.S. NGUYỄN CÔNG CHÍNH	
THIẾT KẾ	
K.S. NGUYỄN VĂN DŨNG	
THIẾT KẾ	
K.S. NGUYỄN VĂN DŨNG	
QUẢN LÝ	
K.S. NGUYỄN CÔNG CHÍNH	
HỒ SƠ TÍNH TOÁN	
NGÀY THÁNG	
11/2023	
TỶ LỆ BẢN VẼ	
1/100, 1/1000	
SỐ BẢN VẼ	

KHOẢNG THOÁT NƯỚC THẢI

TT	NỘI DUNG	ĐƠN VỊ	KHOẢNG
1	ỐNG NHỰA PVC D300	M	118.20
2	HỐ GA LẮNG CẶN	CÁI	4
3	BỂ XỬ LÝ 3 NGĂN NƯỚC THẢI	CÁI	1
4	BỂ TỰ HOẠI NHÀ SỐ 4	CÁI	1



THUYẾT MINH

1. HỆ THỐNG THOÁT NƯỚC THẢI
 HỆ THỐNG THOÁT NƯỚC THẢI SINH HOẠT NHÀ SỐ 4 ĐƯỢC THU VÀO HỆ THỐNG BỂ XỬ LÝ NƯỚC THẢI NHÀ SỐ 5 ĐỂ XỬ LÝ SAU ĐÓ THEO ĐƯỜNG ống thoát RÀ THEO KHUÔN VIÊN ĐẦU NỐI MƯƠNG THOÁT NƯỚC PHÍA BẮC CỦA KHU CHIA LỘ ĐẤT Ở THỊ TRẤN HƯNG NGUYÊN

☒ HỒ GA NƯỚC THẢI

▨ ĐƯỜNG ống NƯỚC THẢI

▨ BỂ XỬ LÝ 3 NGĂN NƯỚC THẢI 2X1X1M

▨ BỂ LẮNG TỰ HOẠI 2.8X2.8MX1.8M

HIỆU CHỈNH

LẦN	NGÀY	THIẾT KẾ	DUYỆT
1			
2			
3			

CƠ QUAN THẨM ĐỊNH

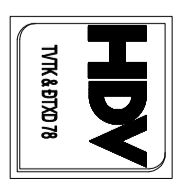
CHỦ ĐẦU TƯ
 CÔNG TY TNHH TÀI NGUYÊN NGHỆ AN

CÔNG TRÌNH
 CỬA HÀNG KINH DOANH VẬT TIÊU XÂY DỰNG
 TẠI XÃ HƯNG TÂN, HUYỆN HƯNG NGUYÊN, TỈNH NGHỆ AN

ĐƠN ĐƠN
 XÃ HƯNG TÂN, HUYỆN HƯNG NGUYÊN

TÊN BẢN VẼ
 MẶT BẰNG THOÁT NƯỚC THẢI

CÔNG TY CỔ PHẦN
 TƯ VẤN THIẾT KẾ VÀ ĐẦU TƯ XÂY DỰNG
 78



VĂN PHÒNG TƯ VẤN THIẾT KẾ
 ĐIA CHỈ: 100/1 - THỊ TRẤN QUẬN LÂM - NGHỆ LỘC - NGHỆ AN
 ĐIỆN THOẠI: 033.3583466 - 033.3582288

GIÁM ĐỐC
 NGUYỄN TIẾN DŨNG

CHỦ TRÌ
 K.S. NGUYỄN CÔNG CHÍNH

THIẾT KẾ
 K.S. NGUYỄN VĂN DŨNG

THIẾT KẾ
 K.S. NGUYỄN VĂN DŨNG

QUẢN LÝ
 K.S. NGUYỄN CÔNG CHÍNH

HỒ SƠ TCS

NGÀY THÁNG	11/2023
TÝ LỆ BẢN VẼ	1/100, 1/1000
SỐ BẢN VẼ	

HIỆU CHỈNH			
LÀM	NGÀY	THIẾT KẾ	DUYỆT
1			
2			
3			

CƠ QUAN THẨM ĐỊNH

CHỦ ĐẦU TƯ

CÔNG TY TNHH TÀI NGUYÊN NGHỆ AN

CÔNG TRÌNH
CỬA HÀNG KINH DOANH VẬT LIỆU XÂY DỰNG
TẠI XÃ HƯNG TÂN, HUYỆN HƯNG NGUYÊN, TỈNH NGHỆ AN

ĐỊA ĐIỂM

XÃ HƯNG TÂN, HUYỆN HƯNG NGUYÊN

TÊN BẢN VẼ

KHOI LƯỢNG SAN NỀN

CÔNG TY CỔ PHẦN
TƯ VẤN THIẾT KẾ VÀ ĐẦU TƯ XÂY DỰNG
78



VĂN PHÒNG TƯ VẤN THIẾT KẾ

ĐỊA CHỈ: SỐ 01 - TRẦN QUẢN HẠNH - NGHỆ LỘC - NGHỆ AN

ĐIỆN THOẠI: 038.358846 - 038.35822888

GIẢI ĐỐC

NGUYỄN VĂN DŨNG

CHỦ TRƯ

KS. NGUYỄN CÔNG CHÍNH

THIẾT KẾ

KS. NGUYỄN VĂN DŨNG

THIẾT KẾ

KS. NGUYỄN VĂN DŨNG

QUẢN LÝ

KS. NGUYỄN CÔNG CHÍNH

HỒ SƠ TCS

NGÀY THÁNG 11/2023

TỶ LỆ BẢN VẼ 1/100, 1/1000

SỐ BẢN VẼ

Bảng 1.2: Khối lượng san nền

TT	Hạng mục	Đơn vị	Khối lượng
1	Diện tích san nền S	m ²	3,287
2	Khối lượng đất bóc hữu cơ V1 = 0,2m * S	m ³	657
3	Khối lượng đất đắp theo ô lưới V2	m ³	6,693
4	Khối lượng mương chiếm chỗ V3	m ³	160
5	Khối lượng đất hữu cơ dùng để đắp cây xanh V4 = V1	m ³	657
5	Khối lượng đất đắp tổng cộng V5 = V1 + V2 - V3 - V4	m ³	6,533
6	Khối lượng đất đắp K85 cần mua V6 = V5 * 1.07	m ³	6,990